

# Standard product catalog

## モケット 【RU-CYE シリーズ】

### 【概要】

一方向への毛流れを持つモケット生地です。カラーバリエーションも豊富です。

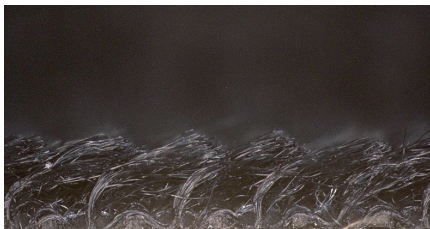
### 【基本仕様】

品番	RU-CYE-BK	RU-CYE-SIV	RU-CYE-TG	RU-CYE-SIB	RU-CYE-R
色	黒	シルバー	ティールグリーン	シルバーブルー	赤
主要素材	アクリル / ポリエステル / レーヨン				
生地厚み	3.2mm				
バックコーティング	有				
毛割	有				
シャーリング	有				
指定長販売	対応可能				
生地幅	1220mm				
最小 Lot	300m				

### 【試作対応】

・ご要望の仕様がございましたらご相談下さい。

### 【特徴】



パイルを並列に配置したモケット生地です。  
左記の様にパイルは一方向に癖付けされております。  
これによりストレスによるへたりや風合いの変化は軽減され、使用感の変化を防止します。  
カラーバリエーションは下記の様になります。



【RU-CYE-BK】



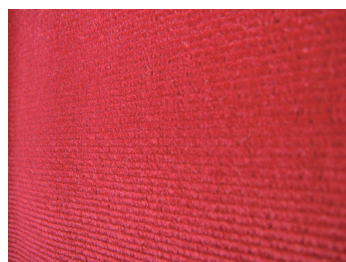
【RU-CYE-SIV】



【RU-CYE-TG】



【RU-CYE-SIB】



【RU-CYE-R】

〔お問合せ窓口〕

寺本パイル織物株式会社 営業担当

Tel : 0736-42-2231 Fax : 0736-42-3376

E-mail : info@teramoto-pairu.co.jp HP : http://www.teramoto-pairu.co.jp